

GORGONES

Pascal Mougin

in situ

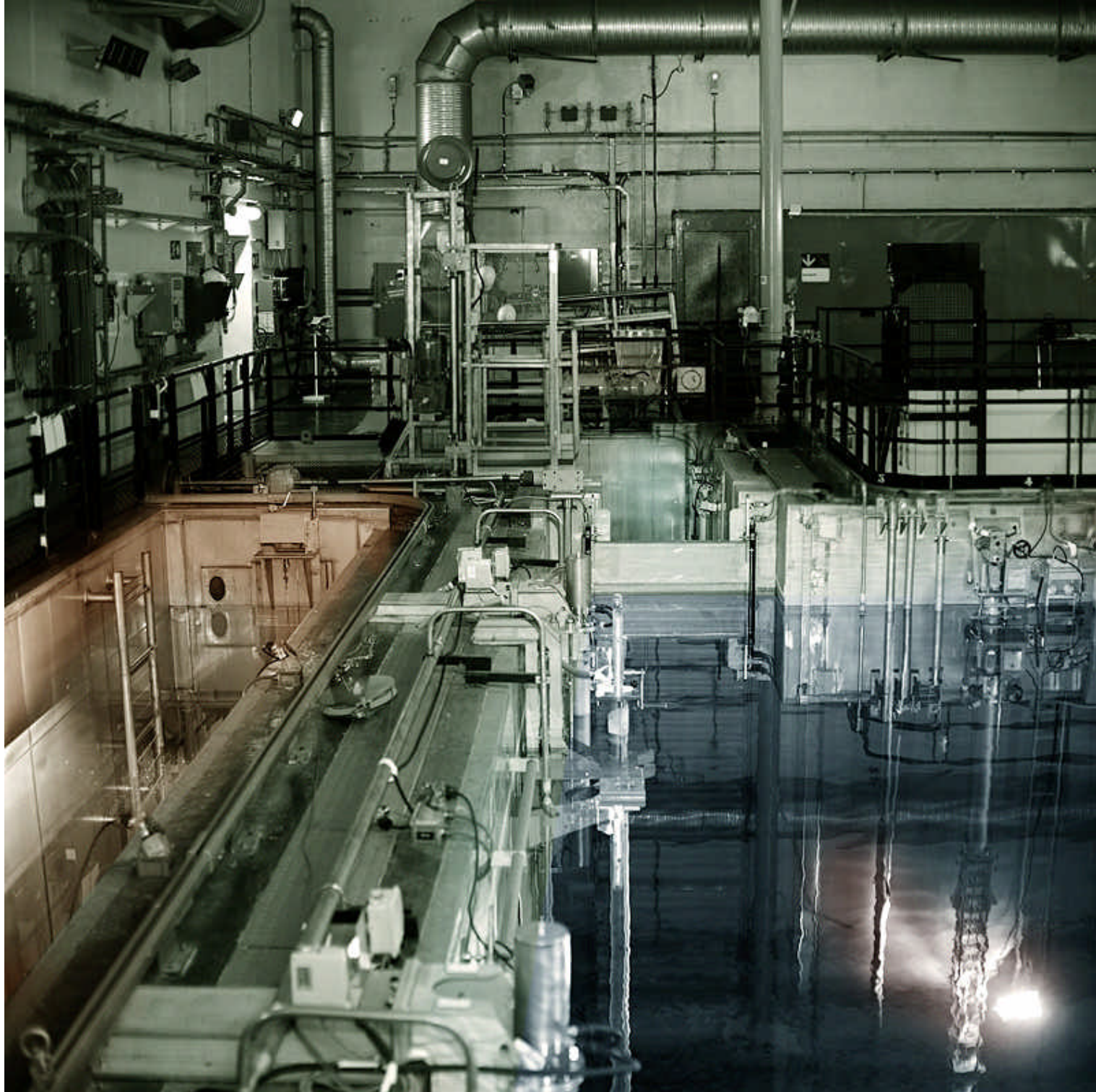








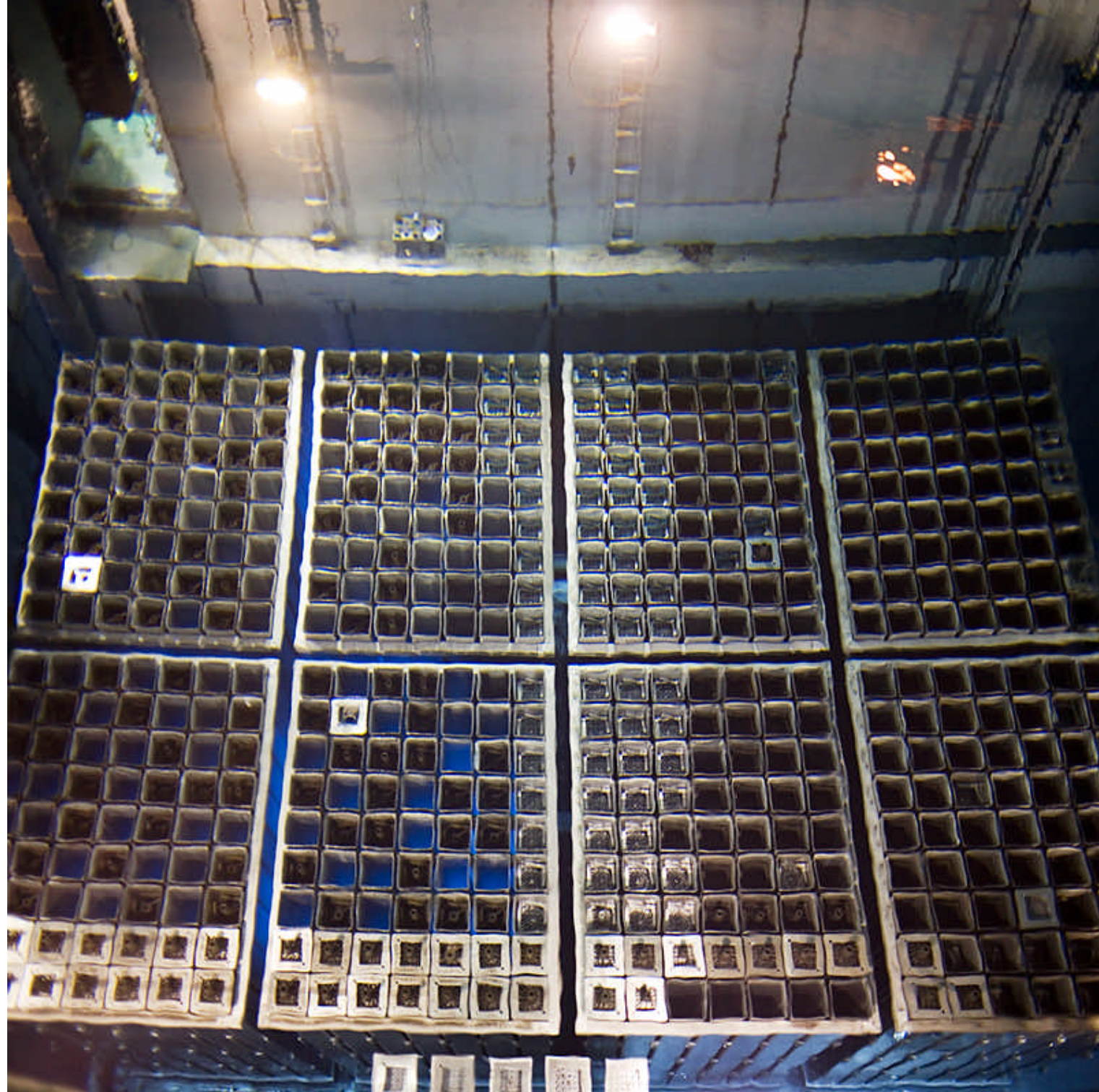




ech. CAT408

104 FX29KH

eq. 104 FX29KH



protections



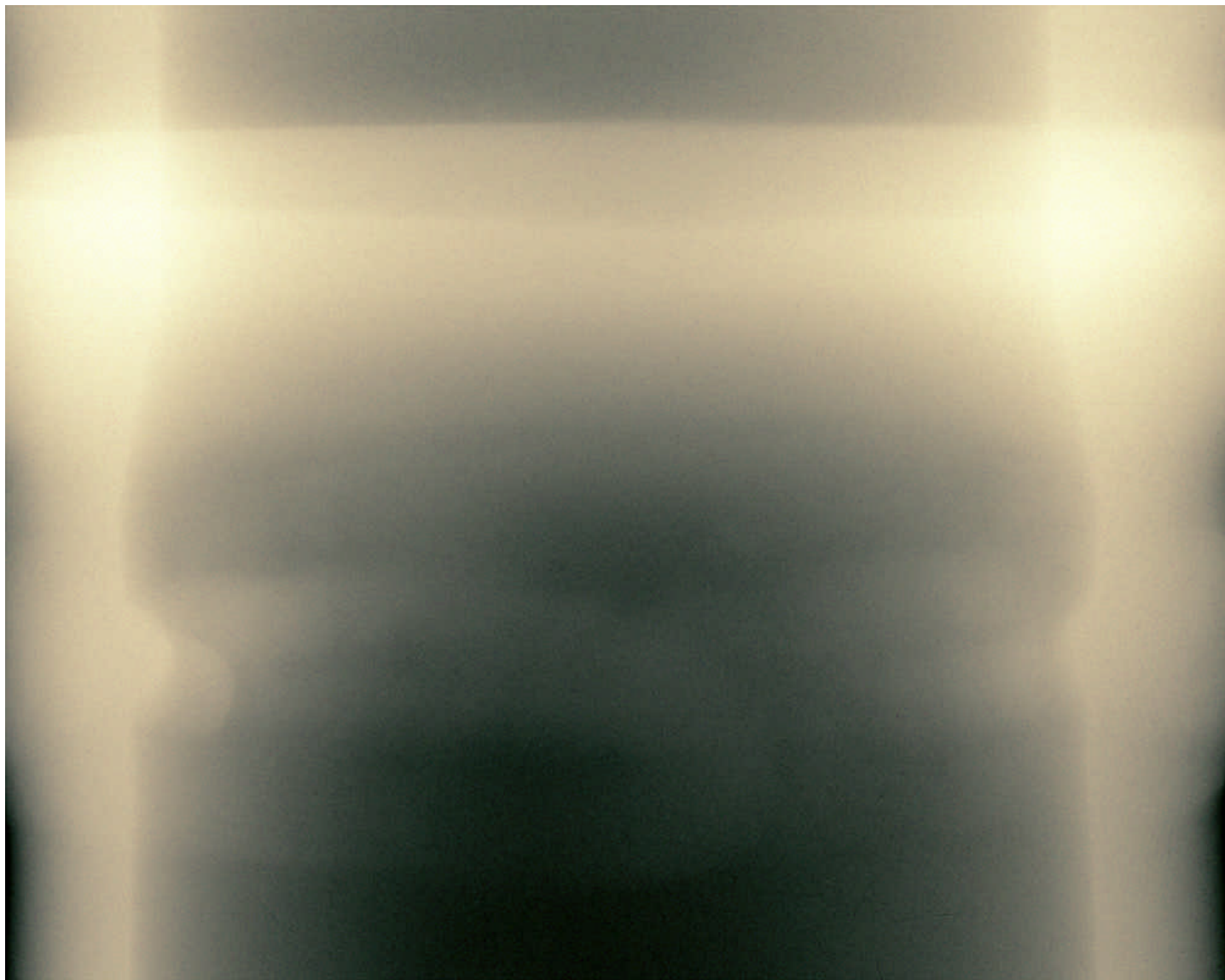


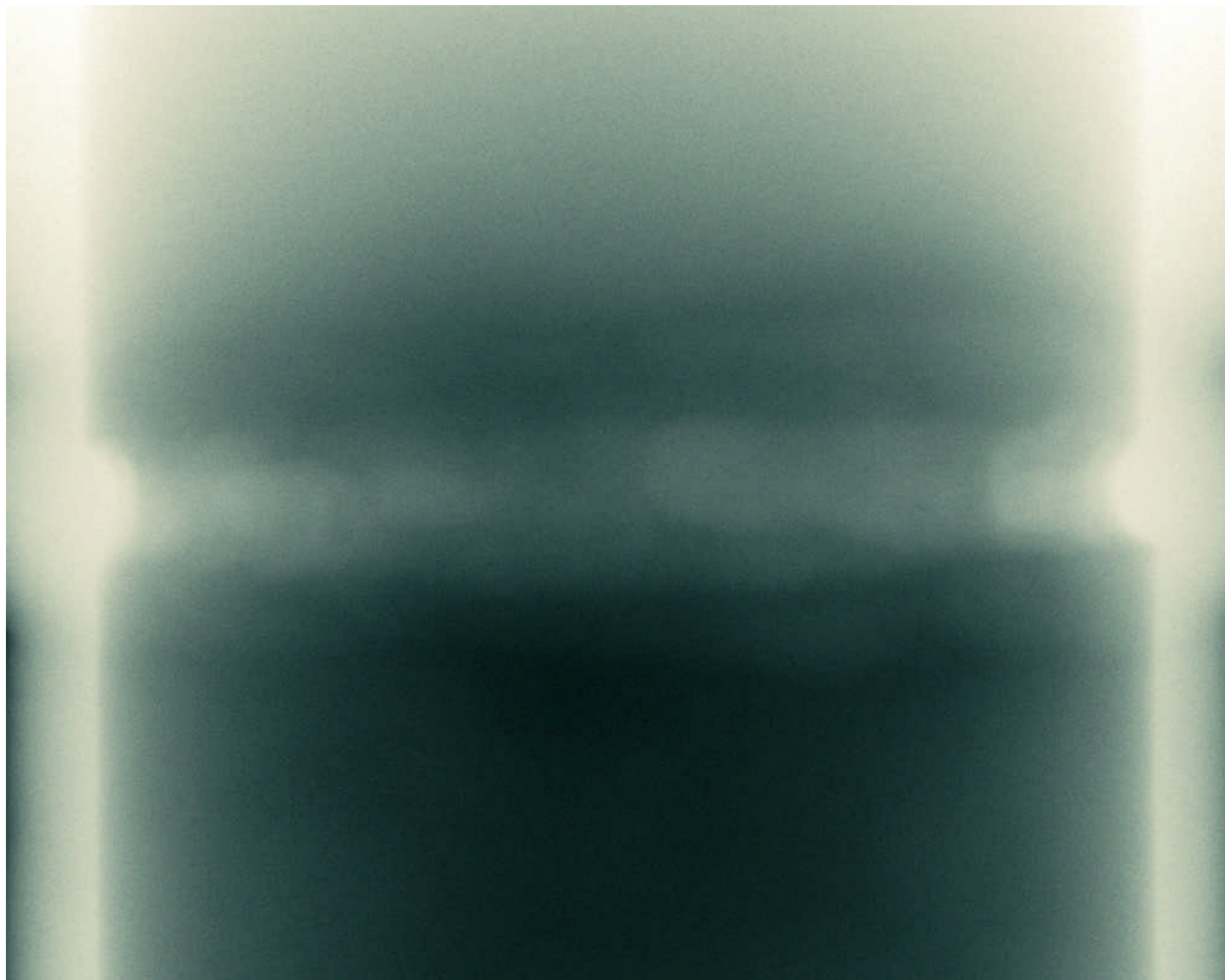


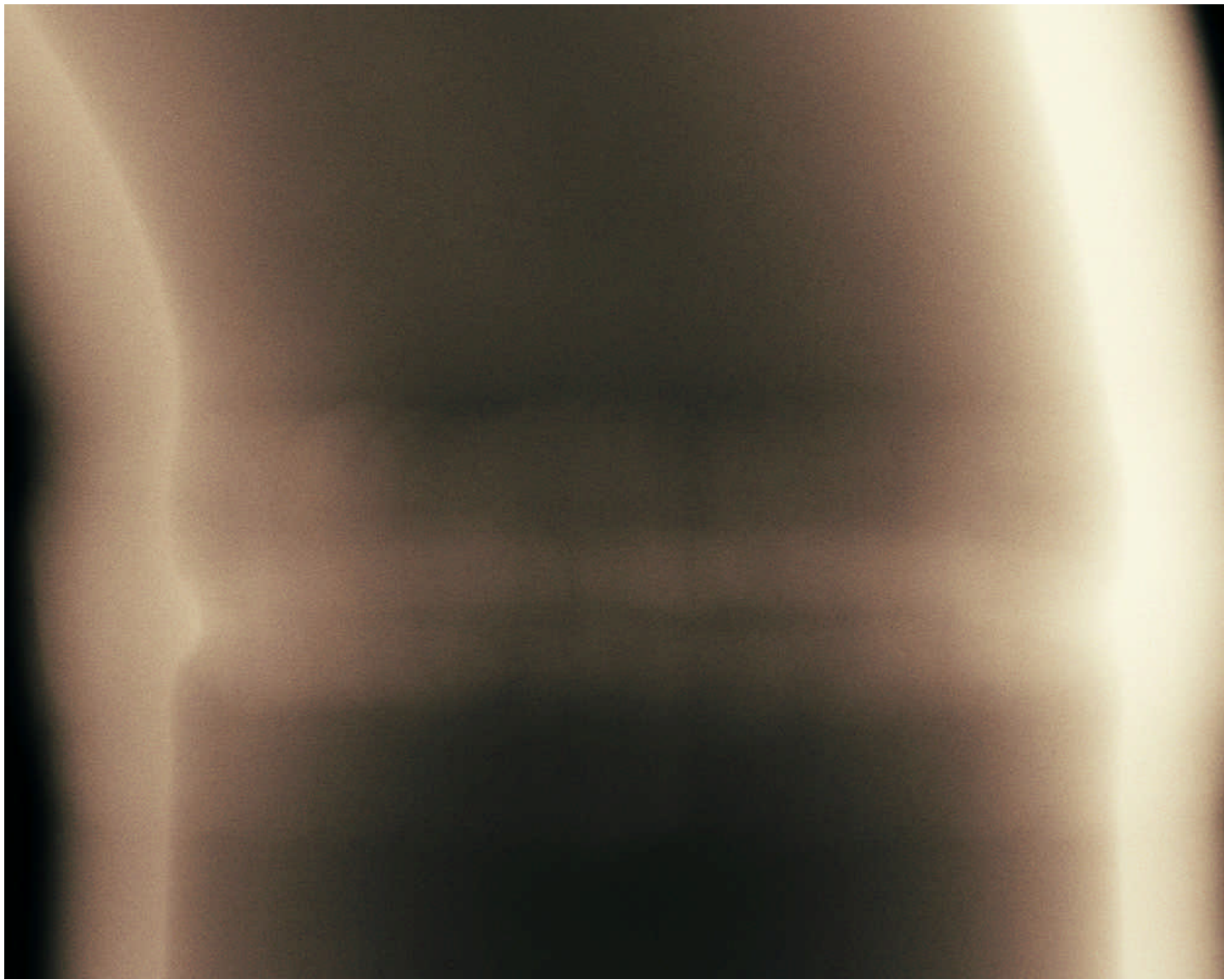


x-ray













In situ : centrale nucléaire de Cattenom (Moselle), salle des machines, bâtiment combustible – 2008.

Protections : tenue chirurgien, calot ; surtenue Tyvek ; surtenue Everest, casque, charlotte ; combinaison pressurisée Mururoa – 2009.

X-ray : d'après radiographies réalisées à la centrale nucléaire de Saint-Laurent (Loiret), bâtiment réacteur – 2010.

www.pascalmougin.com

© PM - 2010